



TWEEZER26OR



Caratteristiche

Pur essendo simile al Tweezer25R, ha un'apertura leggermente più grande ma la grande differenza dalle altre mollette sono le strisce di bloccaggio disposte orizzontalmente invece che verticalmente.

Ciò consente di ovviare allo scivolamento della marsa verso l'alto delle piante che crescono molto velocemente ed allo schiacciamento dei lati della pianta che avviene comunemente nelle piante innestate con talea.

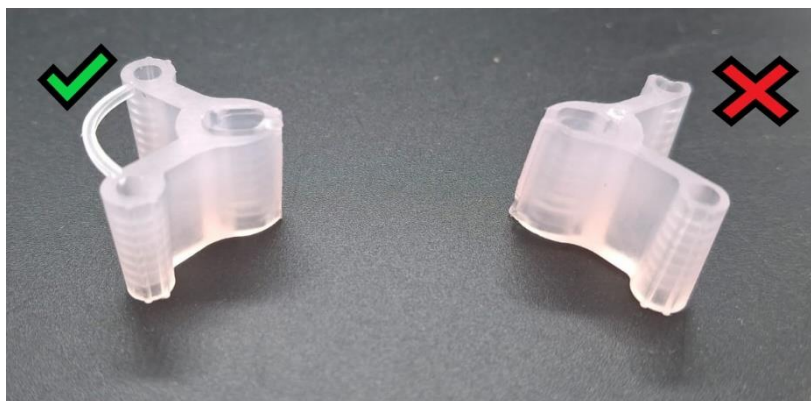
Materiale di produzione

Tecno-plastica

Utilizzo

Innesto cucurbitacee di qualsiasi taglia.

L'utilizzo ottimale, per via della svasatura della molletta stessa, è con la molla rivolta verso l'alto per garantire più spazio nel punto di innesto e garantire una crescita e risanamento della pianta più equilibrati (vedi immagine).





TWEEZER26OR



Features

Although similar to the Tweezer25R, it has a slightly larger opening but the big difference from other clips are the locking strips arranged horizontally instead of vertically. This allows you to avoid the slipping of the scions of the plants that grow quicker and the crushing of the sides of the plant that commonly occurs in plants during Talea grafting method.

Production material

Techno-plastic

Use

Grafted cucurbits of any size.

The optimal use, due to the flaring of the clip itself, is with the spring facing upwards to ensure more space at the grafting point and ensure more balanced growth and healing of the plant (see image).

